



Objekt-Nr. 1707 | Kaltmiete: 760,00 € | Wohnfläche: 80,00 m²

Altersgerechtes Wohnen in Bützow! ERSTBEZUG nach Modernisierung!

Objektart	Wohnung
Objektadresse	18246 Bützow
Zimmer	3
Etage	0
Bezug ab	ab sofort
Baujahr	1923
Warmmiete	984,00 €
Nebenkosten	224,00 €
Wohnfläche	80,00 m ²
Energieausweis	nicht notwendig
Energieträger	Fernwärme
Heizungsart	Fußbodenheizung, Zentralheizung
Kaution	1.520,00 €



Frau Christine Kröger
christine.kroeger@vplusv.de
+49 3843 696645
+49 1522 2690540

Jetzt Besichtigungstermin vereinbaren! Für weitere Informationen stehen wir jederzeit zur Verfügung!

Objektbeschreibung

Bei dem Haus handelt es sich um einen denkmalgeschützten und historischen Kornspeicher aus dem Jahre 1923 in dem bis Mitte Dezember diesen Jahres 15 moderne und altersgerechte Wohneinheiten entstehen. Die 2-4 Zimmer Wohnungen mit Wohnflächen von 62 - 101 Quadratmetern bieten hohen Wohnkomfort mit hellen und freundlichen Räumen in denen Sie sich wohlfühlen werden. Das Haus verfügt neben einem Aufzug auch z.T. über separate Abstellräume, die sich außerhalb der Wohnung befinden. Die Beheizung der Wohnungen erfolgt über eine bedarfsgesteuerte moderne Fußbodenheizung. Die dafür erforderliche Fernwärme wird von der Bützower Wärme GmbH bereitgestellt. Das Haus verfügt über 15 Außenstellplätze für mietereigene Autos, die unmittelbar neben dem Haus abgestellt werden können. Die Außenanlagen werden liebevoll gestaltet und mit Rasenflächen angelegt, die Gehwege und Zufahrten werden gepflastert. In den eleganten und großzügigen Stadtwohnungen werden qualitativ hochwertige Materialien verarbeitet. Die Wohnungen werden voraussichtlich Ende 2022 fertig gestellt.

Lagebeschreibung

Die Inselstadt Bützow liegt zwischen Rostock und Schwerin im Norden des Bundeslandes Mecklenburg Vorpommern und ist Verwaltungssitz des Amtes Bützow-Land , dem weitere 11 Gemeinden angehören. Die hervorragende Lage zwischen der Warnow und dem Bützower See bietet insbesondere Naturliebhabern durch die zahlreichen Wiesen, Seen und Wäldern abwechslungsreiche Freizeitaktivitäten wie z.B. Wander- und Bootstouren.

Für Pendler ist der schräg gegenüberliegende Bahnhof Bützow im Nah - und Fernverkehr ein wichtiger Knotenpunkt und bietet schnelle und direkte Zuganbindungen z.B. nach Rostock, Güstrow , Schwerin oder Hamburg.

Einkaufsmöglichkeiten, Schulen, Kitas, Ärzte und Apotheken befinden sich in der unmittelbaren Umgebung, die Innenstadt ist innerhalb von 20 Gehminuten zu erreichen.

Ausstattung

- Fußbodenheizung (Fernwärme)
- zentr. Warmwasser
- weiße Zimmertüren
- Abstellnische im Flur der Wohnung
- innenliegendes Bad mit Duschwanne und mit elektrischen Handtuchwärmekörper
- Fliesenfußboden in Bad und Küche
- Vinylboden in den Wohnräumen
- alle Wohnräume Raufaser weiß gestrichen

- Wohnzimmer = Durchgangszimmer
- Terrasse vom Schlafzimmer begehbar
- Aufzug vorhanden
- 1 Stellplatz anmietbar (+ 30 €)

Sonstiges

Da sich die Häuser derzeit in Bau befinden sind Besichtigungen der Wohnungen noch nicht möglich. Wir stehen Ihnen gerne persönlich (vorherige Terminabsprache erwünscht) oder telefonisch für Informationen und Fragen zur Verfügung.

Energieausweis ist auf Grund von Denkmalschutz nicht notwendig.



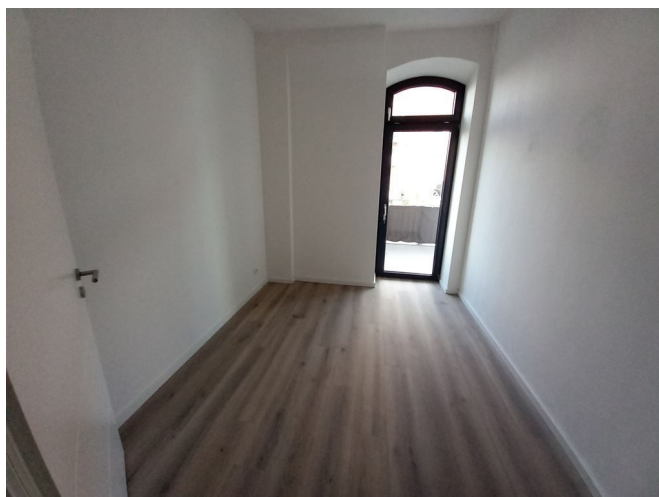
Hausansicht Straßenseite



Fachwerk



Schlafzimmer



Kinderzimmer



Wohnzimmer



Duschbad



20241011_132112



Flur